

Mercredi 19 mai 2010

Comment adapter l'organisation
aux étapes de la croissance ?

Mercredi 16 juin 2010

Géopolitique de la puissance
américaine : ascension ou déclin ?

Vendredi 04 juin 2010

Veille juridique
La réforme de la formation
professionnelle



L'actualité de link's



2nd trimestre 2010

Link's en actions

L'animation de club

Le club A.P.M. La Francilienne accueille de nouveaux membres (chambres consulaires et grands groupes) au sein de son réseau de chefs d'entreprise.

L'Association Pour le Management figure parmi les réseaux les plus reconnus. Actualité, philosophie, économie, gestion d'entreprise, stratégie : autant de thèmes traités par des experts et une approche pédagogique innovante.

 d'infos : www.apm.fr

ou au 01 60 77 89 07

link's vient de fêter les deux ans du Campus RH 91-77 Sud ; club de responsables RH ou DAF. L'AGEFOS PME Ile-de-France a voulu en faire un réseau d'échanges et de convivialité.

Et désormais link's anime également le Campus RH 93-94. La première rencontre sur «Les jeunes et l'entreprise» (la génération Y, le recrutement des jeunes en entreprises et les contrats d'embauche spécifiques ont été abordés pendant une journée.

Ce nouveau Club de DRH, RRH ou DAF apprécie l'ambiance où règne information pédagogique, actualité et échanges de bonnes pratiques.

 d'infos :

www.agefos-pme-iledefrance.com

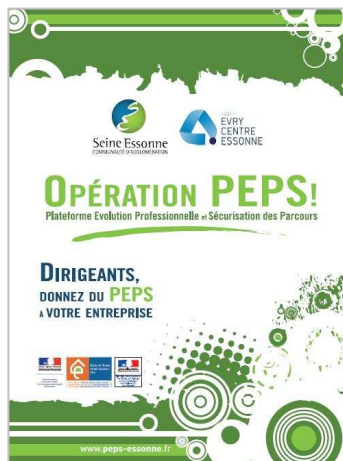
Edito

2010 s'ouvre sur des perspectives encourageantes. Décidés à avoir le dessus sur une crise qui s'éternise, les décideurs locaux s'investissent dans des projets nouveaux. A force d'avoir entendu, dans tous les différents clubs : crise = opportunité, chacun réagit et repart d'un pas volontaire.

Certes les moyens manquent encore, et chacun veut le meilleur pour le prix le plus faible, mais la volonté est là et les idées aussi.

C'est un signe stimulant....

Marylène Estier



Link's au service des entreprises

Donnez du PEPS à votre entreprise

PEPS est un dispositif permettant aux entreprises de bénéficier d'un diagnostic gratuit. Il a pour objectif d'apporter un soutien aux entreprises essonniennes en matière de formation et gestion des Ressources Humaines.

Financé par l'Etat et la Maison de l'emploi Corbeil-Essonnes / Evry, il est gratuit pour l'entreprise et link's, Innov'Emploi et l'ADEE en sont les acteurs.

N'attendez plus, redonnez du PEPS à votre entreprise !

 d'infos :
www.peps-essonne.fr



La formation à proximité des entreprises

Se former près de son entreprise, voilà en quoi réside le dispositif mis en place au sein de la zone d'activités du Parc de Courtaboeuf.

Depuis le début de l'année, des sessions de formation et des ateliers d'information financés par les partenaires AGEFOS PME et de la DDTEFP sont proposés aux entreprises du Parc. Cette opération connaît un fort succès auprès des entreprises.

Innov'Emploi assure la direction sur la forme de ce projet. Quant à *link's*, elle assure la promotion du dispositif, la mobilisation des entreprises ainsi que l'aspect organisationnel.

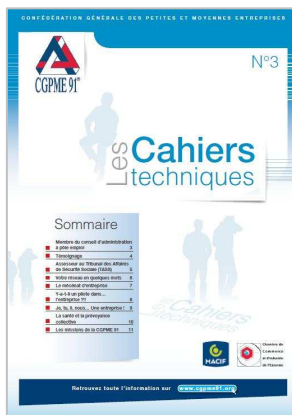
Le palmarès de l'artisanat en Essonne

Les artisans sont mis à l'honneur par la Chambre de Métiers et de l'Artisanat de l'Essonne (CMA91).

Lundi 29 mars 2010, près de 60 artisans ont reçu une distinction (médaille, diplôme, trophée, titre, prix). A cette occasion, les institutionnels, entreprises artisanales et la presse de l'Essonne ont pu assister à la remise de ces récompenses et plus particulièrement à la médaille d'or de la CMA91 à la Meilleure Apprentie de France : Emmanuelle Go.

Par ailleurs, c'est avec plaisir et fierté que *link's* s'associe à nouveau aux actions initiées par la CMA91 en faveur des artisans : émissions de TV spécifiques, reportages originaux, portraits d'artisans, salons d'art...

En savoir + : www.cm-essonne.fr



Les cahiers techniques de la CGPME 91

La CGPME 91 en partenariat avec la Chambre de Commerce et d'Industrie de l'Essonne et la MACIF propose une collection de Cahiers techniques à ses entreprises adhérentes.

Ces livrets pédagogiques ont pour objectif d'informer les dirigeants sur les thématiques d'intervention et l'actualité de la CGPME 91, les mandats et l'environnement économique des entreprises.

link's contribue à l'élaboration de ces numéros en apportant conseil et expertise auprès de la CGPME91.

Le n°3 vient de paraître !

+ d'infos : www.cgpme91.org



Retrouvez les événements économiques de l'Essonne www.economeets.fr

UNE OFFRE DEPLOYEE POUR DYNAMISER L'ECONOMIE LOCALE

MOBILISER / QUESTIONNER / SONDER LES ENTREPRISES

FEDERER / RASSEMBLER / STIMULER LES ENTREPRISES

ANIMER / ORGANISER / PILOTER UN EVENEMENT ECONOMIQUE

ANIMER DES CLUBS DE CHEFS D'ENTREPRISE / DES TERRITOIRES

CONCEVOIR ET REALISER DES EXPERIMENTATIONS ECONOMIQUES

DEVELOPPER LA COMMUNICATION ECONOMIQUE DES TERRITOIRES

CREER UN DYNAMISME ECONOMIQUE ET UNE INTERACTIVITE PAR INTERNET

La marque formation de *link's*

CARNETS DE FORMATION

Apprendre à apprendre, avec plaisir, pour se former efficacement



Une offre de formation adaptée aux attentes :
- des salariés
- des entreprises

Une démarche spécifique pour :
- les cadres et chefs d'entreprise
- les parcours spécifiques DIF
- les seniors en entreprise

Des formations aux formats originaux :
- A3 limitées à 3 stagiaires
- A10 en groupe jusqu'à 10 stagiaires

www.carnetsdeformation.com

Link's lance Carnets de formation. L'objectif principal est de proposer des formations de qualité, à proximité. Formations Seniors, D.I.F., créateurs d'entreprise...

Une particularité : les formations A3. Trois participants avec un formateur / consultant pour bénéficier d'une pédagogie sur-mesure.

Retrouvez toutes les informations sur : www.carnetsdeformation.com

Les prochaines sessions de formation

Mardi 27 et mercredi 28 avril 2010
La prise de parole en public

Jeudi 06 et vendredi 07 mai 2010
Le plan de communication

Mardi 11 et mercredi 12 mai 2010
Les réseaux relationnels

Mardi 18 et mercredi 19 mai 2010
La communication et la persuasion

Lundi 24 mai 2010
L'anticipation et la gestion de la retraite

Jeudi 27 et vendredi 28 mai 2010
La conduite de réunion

Lundi 14 et mardi 15 juin 2010
L'initiation à la graphologie

Jeudi 09 et vendredi 10 septembre 2010
Les tableaux de bord financiers

Pour tous renseignements, merci de contacter *Amandine Clavaud* au 01.60.77.89.07