

germe

Comprendre
et manager
les nouvelles générations



23.09.2021 - BREST

JULIEN ESTIER

TENDANCES OU STÉRÉOTYPES

ÉNERGIE 

DIGITAL-NATIVE 

BESOIN DE SENS 

PROACTIVITÉ 

ADAPTABILITÉ 

CASH 


VIVACITÉ INTELLECTUELLE 


COMMUNICATION FACILE 


CONVIVIALITÉ 


forces+





VALEUR TRAVAIL 

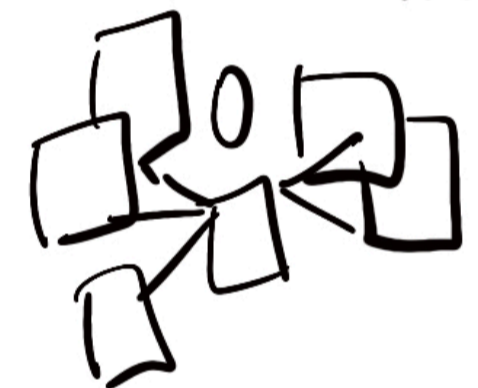
RESPECT 

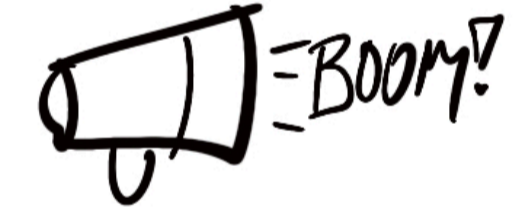
INDIVIDUALISTE 

RÈGLES 


GESTION TEMPS, PRIORITÉS 


IMPATIENCE 



ZAPPEUR 

SANS FILTRE 

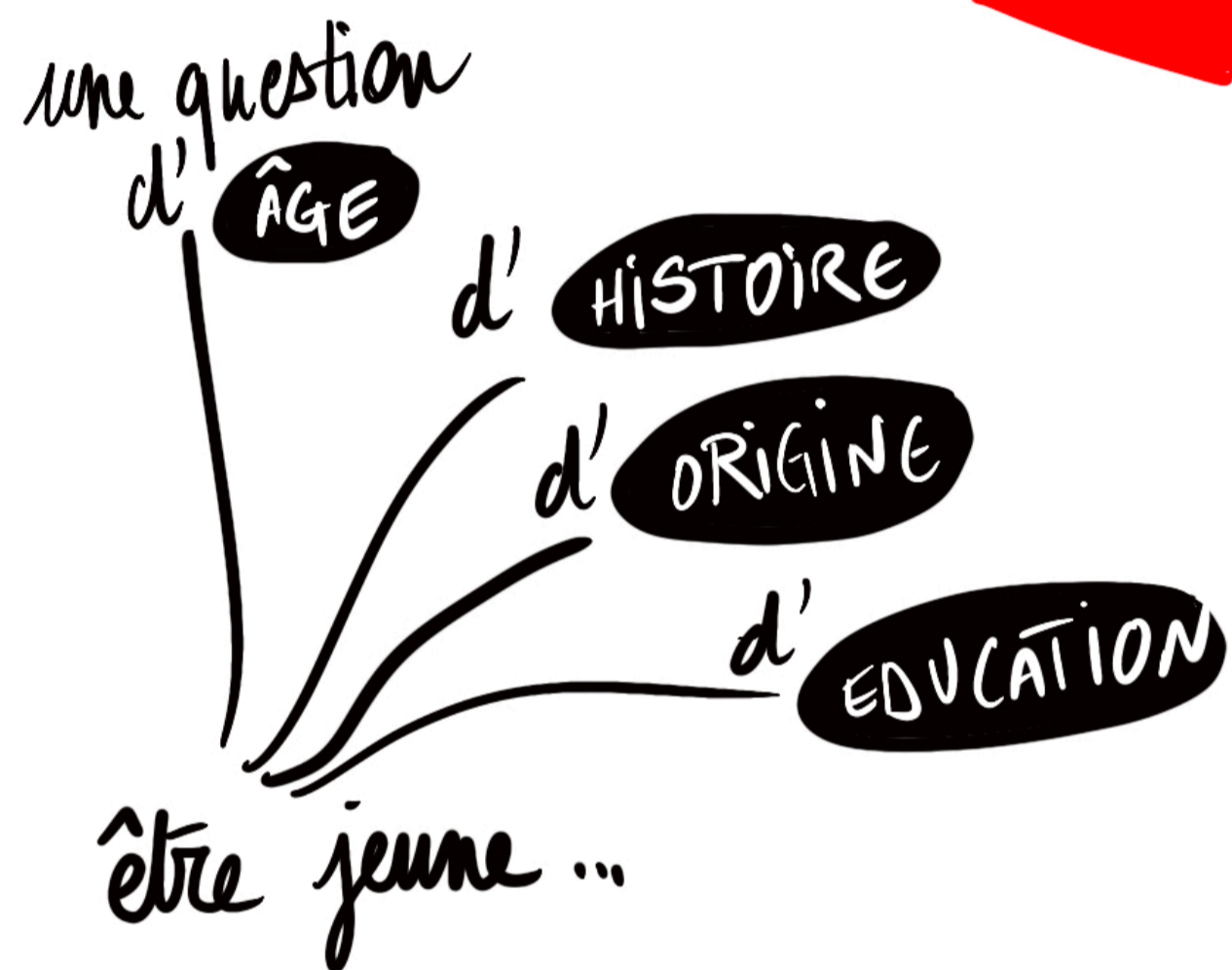
VIE PERSO > vie pro

HYPER-CONNECTÉ 

MANQUE DE CULTURE 

BINAIRE  **whaou! ↔ NAZE!** 

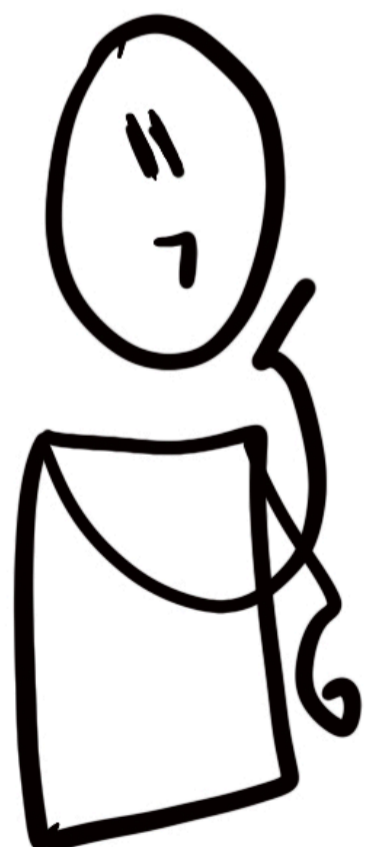
LA JEUNE GÉNÉRATION ...



SON PROFIL ?



LA VRAIE QUESTION



LA mprendre

POUR LA MANAGER



CE QU'EN DISENT / PENSENT LES SOCIOLOGUES ...



le responsable
j'ai commencé en bas de l'échelle et j'ai gravi les échelons! toi aussi tu feras PAREIL!



génération
SUR INVESTIS AU TRAVAIL



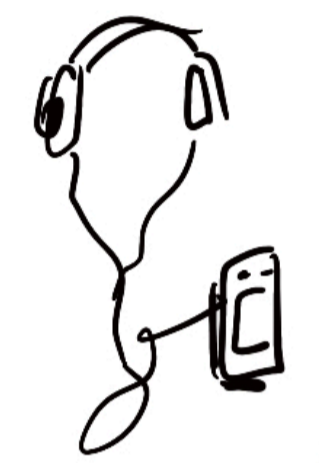
GÉNÉRATION X

1965-1978

L'anonymat d'une génération qui n'a jamais connu ses repères

GÉNÉRATION Y

1979-1993



GÉNÉRATION Z

1994-2011

X → Y → Z

et après !?

GÉNÉRATION α

BABY BOOMERS

1946-1964



tu n'es rien mais c'est pas grave, je t'offre un job À VIE



EFFORT >> réconfort
congé
retraite
loisirs

salaires X compétences



années 90 50
C'est con mais c'est comme ça

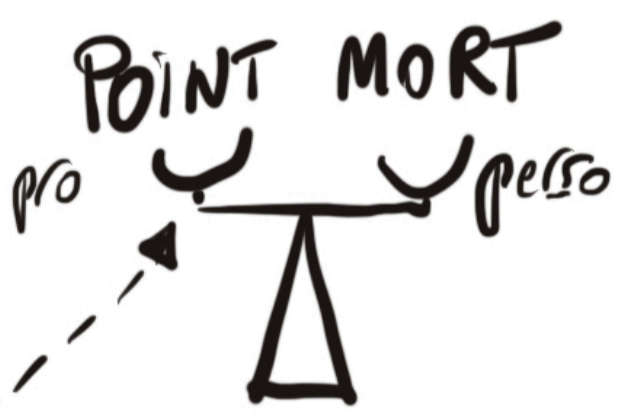


3% des +65 ans en activité

CONDITIONNEMENT

SOCIÉTAL

Tu avais des rêves?
Moi, je vais réaliser mes rêves



44% des Y envisagent de changer de boîte dans 2 ans max.
62% des Z

"JE PEUX MOURIR DEMAIN"

IMMÉDIÉTÉ!

Salaires x temps passé

1 jeune sur 5 frappé de solitude



AUTOCENTRÉE



6

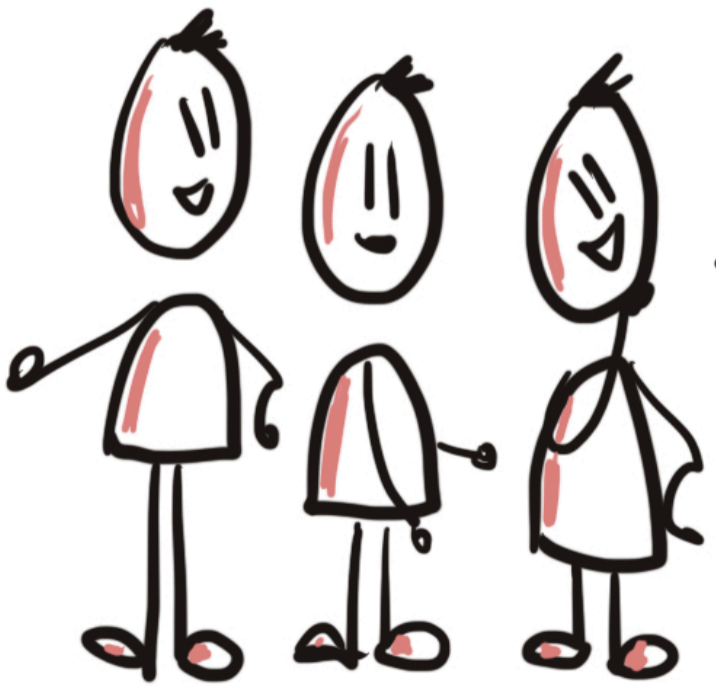
CE QUE LA JEUNE GÉNÉRATION ATTEND DE SON SA MANAGER

écoute 54%

leadership 21%



! SURESTIMER AUTONOMIE parcours d'intégration



COMMUNAUTÉ D'INDIVIDUALITÉS



! manager hélicoptère



Coach individuel

talent d'animateur



entretien de saison FRÉQUENCE et CONTENU sur mesure

- (les 4 dernières semaines)
- (l'évaluation de la relation N+1)
- (prévisions des 4 semaines à venir)

La clé = 1 management individualisé

Questions Puissantes

Ouvertes

Valorisantes

Ciblées

Verrouillées

Implicantes

Ordonnées

Facilitantes

Implicantes

ENTRETIEN DE SAISON

ENTRETIEN DE DÉPART

« QUAND UN HOMME A FAIM,
MIEUX VAUT LUI APPRENDRE À PÊCHER
QUE DE LUI DONNER DU POISSON. »

CONFUCIUS

